



EVNHCMC

TỔNG CÔNG TY ĐIỆN LỰC
THÀNH PHỐ HỒ CHÍ MINH

Vo Hoàng Long - 677

CẮM NANG

SỬ DỤNG ĐIỆN AN TOÀN

Vo Hoàng Long - 677
KHI PHÁT HIỆN MẤT AN TOÀN VỀ ĐIỆN

GỌI KHẨN CẤP SỐ ĐIỆN THOẠI:

1900 54 54 54

KHI PHÁT HIỆN CÓ NGƯỜI BỊ NẠN HOẶC
CHÁY NỔ, HÃY GỌI TỔNG ĐÀI CỨU HỘ,
CỨU NẠN TP:

114



EVNHCMC

TỔNG CÔNG TY ĐIỆN LỰC TP. HCM

35 TÔN DỨC THẮNG, P. BẾN NGHÉ, Q.1, TP. HCM

TỔNG ĐÀI CHĂM SÓC KHÁCH HÀNG

1900 54 54 54

WEBSITE: cskh.evnhcmc.vn

EMAIL: cskh@hcmtpc.com.vn

Một số quyền và nghĩa vụ của đơn vị bán lẻ điện (công ty Điện lực) và khách hàng sử dụng điện trong công tác an toàn điện:

a) Nghĩa vụ của đơn vị bán lẻ điện (trích điều 44 – Luật Điện lực)

- Hướng dẫn về an toàn điện cho khách hàng sử dụng điện;
- Cung cấp các thông tin cần thiết liên quan đến lượng điện bán lẻ theo yêu cầu của cơ quan nhà nước có thẩm quyền;
- Các nghĩa vụ khác theo quy định của pháp luật.

b) Quyền của khách hàng sử dụng điện (trích điều 46 – Luật Điện lực)

- Yêu cầu bên bán điện kịp thời khôi phục việc cấp điện sau khi mất điện;
- Được cung cấp hoặc giới thiệu thông tin liên quan đến việc mua bán điện và hướng dẫn về an toàn điện;
- Các quyền khác theo quy định của pháp luật.

c) Nghĩa vụ của khách hàng sử dụng điện (trích điều 46 – Luật Điện lực)

- Sử dụng điện an toàn, tiết kiệm và hiệu quả; thực hiện các quy định về quản lý nhu cầu sử dụng điện;
- Thông báo kịp thời cho bên bán điện khi phát hiện những hiện tượng bất thường có thể gây mất điện, mất an toàn cho người và tài sản;
- Bảo đảm các trang thiết bị sử dụng điện đáp ứng các tiêu chuẩn kỹ thuật và yêu cầu về an toàn điện;
- Các nghĩa vụ khác theo quy định của pháp luật.

PHÒNG TRÁNH SỰ CỐ GÂY CHÁY VÀ TAI NẠN TRONG SỬ DỤNG ĐIỆN

Để phòng tránh các sự cố gây cháy và tai nạn do điện có thể xảy ra, Tổng công ty Điện lực TP.HCM khuyến cáo khách hàng sử dụng điện và nhân dân hãy thực hiện:

PHẢI:

1. Thiết kế, lắp đặt hệ thống điện trong nhà nên thuê tư vấn, chuyên viên kỹ thuật thực hiện. Đặt thiết bị bảo vệ (CB hoặc cầu dao điện) phù hợp cho đường dây chính trong nhà, từng giai đoạn và từng thiết bị điện công suất lớn. Dùng thiết bị chống dòng rò ELCB (Earth leakage circuit breaker) phù hợp cho mạng điện trong nhà; đặc biệt nên lắp ELCB riêng cho các thiết bị đầu nối thường xuyên vào mạng điện như máy nước nóng....
2. Sử dụng dây dẫn điện có bọc cách điện chất lượng tốt, có tiết diện phù hợp với dòng điện của các thiết bị sử dụng điện.
3. Thiết bị, dụng cụ sử dụng điện trong nhà: phải đảm bảo an toàn, phù hợp công suất đường dây cấp điện; phải thường xuyên kiểm tra, bảo dưỡng, vệ sinh; phải sửa chữa hoặc thay mới khi phát hiện hư hỏng (thay dây mới khi phát hiện đường dây cũ, vỏ cách điện bị biến màu hoặc bong tróc).
4. Ngắt ngay các thiết bị, dụng cụ điện sinh nhiệt (Bàn ủi, bếp điện, thiết bị gia nhiệt bằng điện trở ...) ra khỏi nguồn điện khi không còn nhu cầu sử dụng hoặc trường hợp đang sử dụng mà bị mất điện. Tắt bớt các thiết bị điện không cần thiết trước khi ra khỏi nhà hoặc trước khi ngủ.
5. Sử dụng cáp điện, thiết bị điện ở những bảng quảng cáo ngoài trời đúng chủng loại, đúng tiêu chuẩn; lắp đặt đúng kỹ thuật; phải thường xuyên, kiểm tra, bảo dưỡng, sửa chữa.
6. Khi xảy ra cháy phải nhanh chóng ngắt nguồn điện (CB, cầu dao điện), báo cho mọi người xung quanh, báo Cảnh sát PCCC; dùng phương tiện chữa cháy tại chỗ dập lửa (Cắm dùng nước dập lửa khi chưa cắt điện; nên sử dụng các bình khí (CO2, N2...), bình bột chữa cháy điện).

KHÔNG:

1. Không dùng dây điện trần (không có vỏ cách điện) trong nhà; không sử dụng dây, cáp điện, thiết bị điện không đảm bảo chất lượng.
2. Không dùng giấy bạc và dây kim loại khác để thay thế dây cháy cầu chì, cầu dao;
3. Không được treo móc hàng hóa, vật dụng lên đường dây, thiết bị điện; không dùng vật liệu dễ cháy như giấy, vải... để làm chõa đèn hoặc bao che bóng đèn; Không treo bóng đèn sát vách ngăn, trần làm bằng vật liệu dễ cháy.
4. Không sử dụng ổ cắm, phích cắm, CB, cầu dao bị nứt, vỡ vỏ nhựa hoặc bị gỉ, sét; không cắm dây dẫn điện trực tiếp (không có phích cắm) vào ổ cắm.
5. Không dùng thiết bị điện sinh nhiệt (bàn ủi, bếp điện, thiết bị gia nhiệt ...) khi không có người lớn trông coi; không để trẻ nhỏ, người bị bệnh tâm thần... sử dụng các thiết bị điện, đồ dùng điện trong nhà.
6. Không để các chất dễ cháy (ga, xăng, dầu, giấy, vải...) gần đường dây và các thiết bị, dụng cụ sử dụng điện như: đèn, bàn ủi, bếp điện, ổ cắm điện, bóng điện, chấn lưu đèn đèn huỳnh quang v.v...; không lắp đặt ổ cắm điện trong nhà vệ sinh, nhà tắm.

Khi có sự cố về điện báo ngay cho Trung tâm Chăm sóc khách hàng số

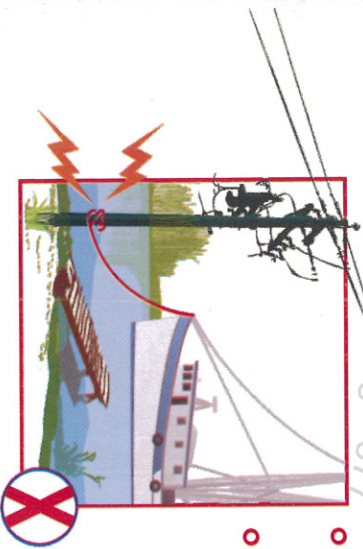
1900 54 54 54

của Tổng công ty Điện lực thành phố Hồ Chí Minh xử lý.



EVNHCMC

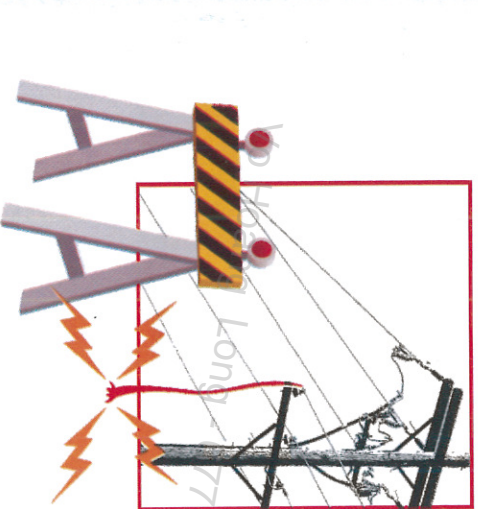
9. Cắm Long - 677



- Cột trấu, bô, gia súc và thuyền bè ... vào cột điện.
- Sử dụng công trình lưới điện cao áp vào những mục đích khác khi chưa có thỏa thuận với đơn vị quản lý lưới điện cao áp.



10. Khi phát hiện trụ điện ngã, dây điện đứt:

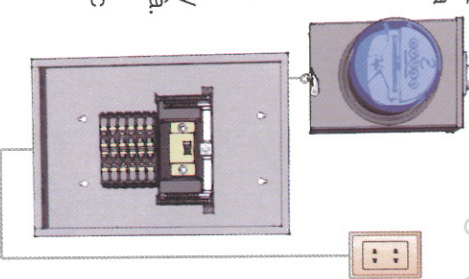


- Người phát hiện không được đến gần và phải báo cho mọi người xung quanh biết.
- Tìm cách lập rào chắn và gọi số điện thoại khẩn cấp **1900 54 54 54** để ngành điện xử lý.

Vo Hoang Long - 677

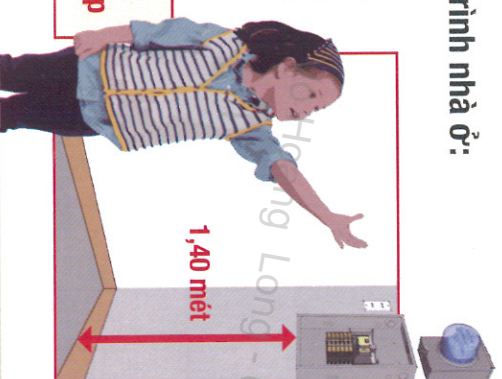
1. Lắp thiết bị đóng cắt, bảo vệ:

- Phải lắp đặt trên dây pha. Khuyến khích lắp đặt thiết bị bảo vệ, đóng cắt đồng thời cả dây pha và dây trung tính.
- Chọn thiết bị đóng cắt bảo vệ:
- + Phải phù hợp với công suất sử dụng.
- + Phải có nắp che kín phần mang điện.
- Phải lắp đặt thiết bị đóng cắt, bảo vệ ở đầu dây cấp điện chính và các nhánh rẽ ở các tầng nhà.
- Khuyến khích lắp thiết bị chống rò điện, đặc biệt vùng ngập nước.



2. Lắp đặt cầu dao, cầu chì, công tắc, ổ cắm điện ở công trình nhà ở:

- Phải đặt ở nơi cao ráo và thuận tiện cho việc sử dụng. Riêng các hộ sử dụng điện có trẻ nhỏ hoặc nằm trong vùng có thể ngập nước phải đặt cao hơn trần, sàn nhà ít nhất 1,40 mét.



Sử dụng điện không an toàn sẽ gây tai nạn và cháy do chạm chập

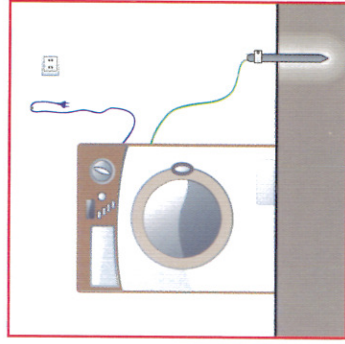


EVN HCMC



L19 - 6u07 6uoH 0A

3. Lắp đặt thiết bị điện trong nhà:

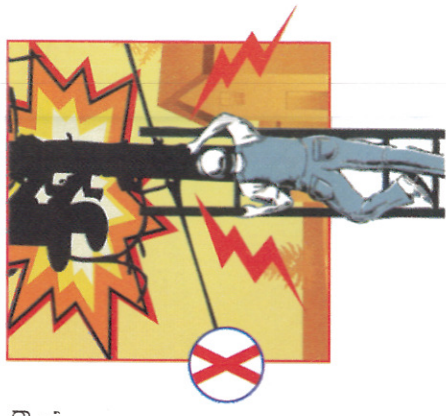


- Nối đất vỏ kim loại các thiết bị dùng điện trong nhà như: Tủ lạnh, máy giặt, bếp điện...
- Không lắp đặt thiết bị điện tại các nơi ẩm ướt, ngập nước. Trường hợp cần bố trí thiết bị thì phải được bảo vệ bằng cách lắp đặt thiết bị chống rò điện.

L19 - 6u07 6uoH 0A

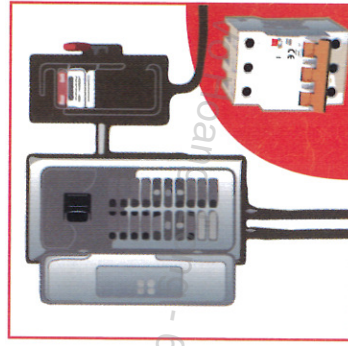
7. Cấm:

- Tự ý tháo gỡ các kết cấu của công trình điện như: dây điện, thanh giằng, dây néo, dây nối đất...



L19 - 6u07 6uoH 0A

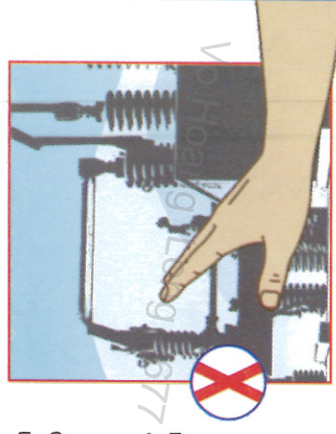
4. Kiểm tra:



- Phải thường xuyên kiểm tra đường dây; thiết bị đóng cắt, bảo vệ điện (cầu dao, cầu chì, công tắc, ổ cắm) và các thiết bị sử dụng điện trong nhà.
- Nên ngắt nguồn điện các thiết bị điện khi không sử dụng (cắt cầu dao hoặc nút phích cắm điện).
- Khi dây dẫn điện bị đứt, tróc cách điện; các thiết bị, đồ dùng điện nếu hư hỏng phải thay thế hoặc sửa chữa xong mới được tiếp tục sử dụng.

8. Cấm vào trạm điện:

- Trạm có tường, rào bao quanh (trạm trong phòng, trạm có hàng rào bảo vệ): Không đột nhập vào trạm.
- Trạm đặt trên cột điện (trạm gian, trạm một cột, trạm trụ ghép, trạm treo): không tự ý leo lên cột điện.

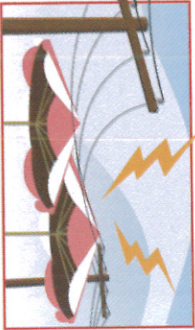




EVNHCMC



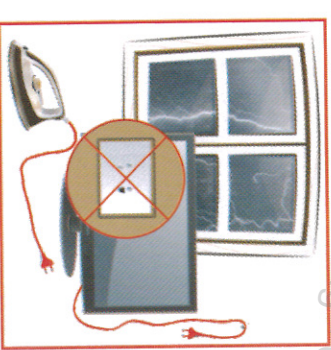
5. Không nên:



- Dừng lều, quán, nhà cửa có mái và tường bao bằng vật liệu dễ cháy dưới đường dây, trạm điện.

5. Khi có giông sét, mưa, bão, ngập nước:

- Cắt điện (rút phích cắm) các thiết bị: Tivi, máy tính,... và tách cáp an-ten ra khỏi tivi nhằm tránh sét lan truyền.
- Khi nhà bị ngập nước, mưa bão làm tốc mái, đổ tường... nên cắt cầu dao điện.



6. Cây trồng gần công trình điện:



- Không để cành cây, dây leo vi phạm khoảng cách an toàn đối với đường dây dẫn điện, và trạm điện.
- Khi chặt cây, tỉa cành gần đường dây, trạm điện phải đề phòng cây đổ, cành rơi có thể chạm vào đường dây, trạm điện làm đứt dây hoặc phóng điện gây tai nạn và hư hỏng thiết bị điện.

6. Khi cần sửa chữa hoặc lắp đặt điện trong nhà:

- Phải ngắt thiết bị đóng cắt điện (cầu dao, cầu chì, công tắc) và treo tại thiết bị đóng cắt điện biển báo:





L29 - 6uo7 6uoH oA

L29 - 6uo7 6uoH oA

L29 - 6uo7 6uoH oA

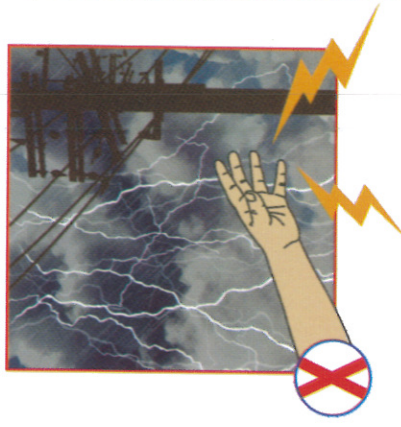
7. Sử dụng các công cụ điện cầm tay (máy khoan, máy mài...):



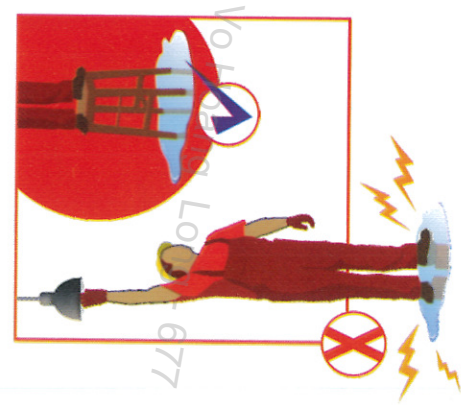
- Phải mang găng tay cách điện để không bị điện giật.

3. Khi mưa bão, giông sét:

- Nên hạn chế ra đường nhằm tránh bị cây đổ, đường dây điện có thể bị đứt.
- Không chạm người vào cột điện, dây chằng cột điện, dây nối đất ở các cột điện, thùng điện kế, thùng cầu dao... để đề phòng điện giật do rò điện.

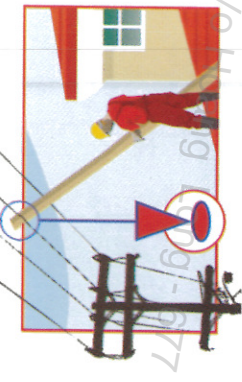


8. Khi tay ướt hoặc nồm, sàn nhà ẩm ướt:



- Không chạm vào bất kỳ dụng cụ sử dụng điện nào.
- Không đóng cắt cầu dao, công tắc hoặc cắm (rút) phích cắm điện.
- Sàn nhà ẩm ướt muốn thao tác phải đứng trên vật cách điện (ghế gỗ, nhựa khô...).

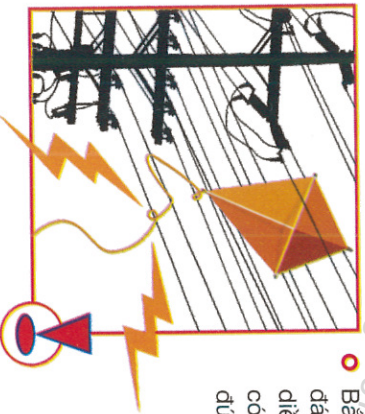
4. Không được vi phạm khoảng cách an toàn phóng điện:



- Người, phương tiện và xe máy thi công khi làm việc gần các đường dây, trạm điện không được vi phạm khoảng cách sau (khoảng cách tối thiểu giữa người, phương tiện, vật dụng đến đường dây, thiết bị điện):

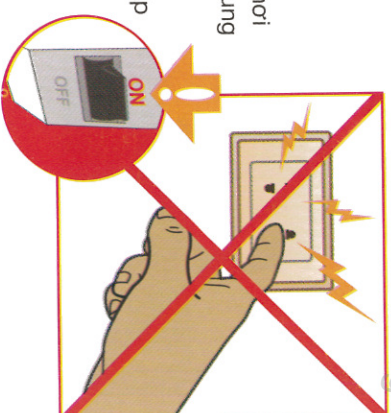
Đường dây, trạm điện trung thế:	15/22 kV (15.000/22.000 V):	4 mét
Đường dây cao thế:	110 kV (110.000 V):	6 mét
Đường dây cao thế:	220 kV (220.000 V):	6 mét
Đường dây cao thế:	500 kV (500.000 V):	8 mét

1. Không:



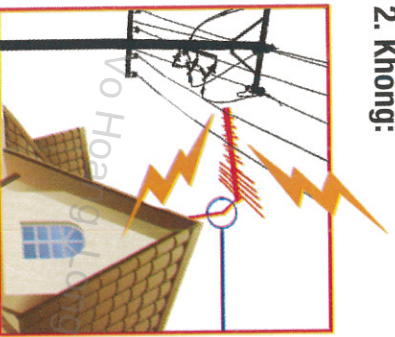
- Bắn súng, bắn pháo hoa, ném đất đá, dây kim loại, dây kim tuyến, thả diều... vào đường dây, trạm điện vì có thể làm chạm chập, phóng điện, đứt dây... gây nguy hiểm.

9. Khi chưa cắt nguồn điện:



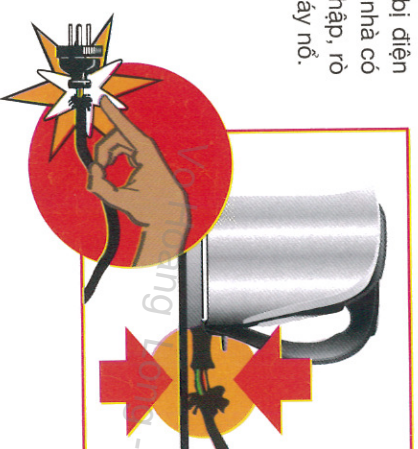
- Không được chạm vào:
 - + Ổ cắm điện.
 - + Những chỗ hở của dây điện (nơi vỏ cách điện bị nứt, tróc, bị bung băng keo cách điện).
 - + Cầu dao, cầu chì không có nắp che...

2. Không:



- Lắp đặt an-ten, dây phơi, giàn giáo xây dựng, hộp đèn, biển quảng cáo hoặc các vật dụng khi rơi, đổ có thể va quệt vào công trình lưới điện cao áp.

10. Không:



- Sử dụng dây dẫn điện, thiết bị điện và thiết bị sử dụng điện trong nhà có chất lượng kém vì dễ chạm chập, rò điện hoặc gây tai nạn hoặc cháy nổ.

Nếu vi phạm vào trong khoảng cách trên sẽ bị phóng điện gây tai nạn.



EVNHCMC

779 - 907 9090 01
11. Không:



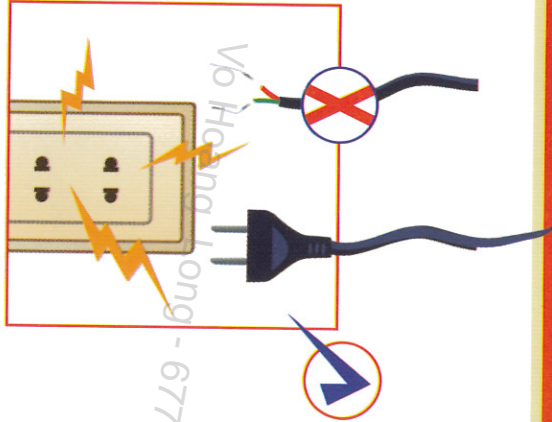
- Phơi quần áo; treo, móc vật dụng, hàng hoá... vào dây dẫn điện.

779 - 907 9090 01
13. Không:

- Để thiết bị điện có phát nhiệt (tivi, bàn ủi, bếp điện...) ở gần vật dễ cháy.



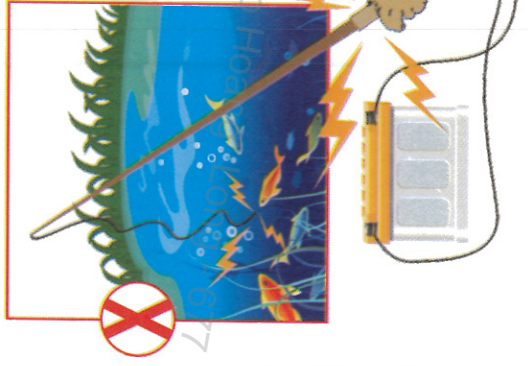
12. Không:



- Cắm trực tiếp đầu dây dẫn điện (không có phích cắm) vào ổ cắm điện.
- Phích cắm, ổ cắm phải chắc chắn (phích cắm là phía thiết bị dùng cụ sử dụng điện, ổ cắm là phía nguồn điện).
- Khi rút phích cắm điện không nắm dây điện kéo ra, phải nắm vào phần nhựa của thân phích cắm.

14. Không dùng điện để:

- Chống trộm;
- Bẫy chuột;
- Rà (bắt) cá...



KHÔNG DÙNG NƯỚC ĐỂ CHỮA CHÁY KHI CHƯA CẮT NGUỒN ĐIỆN.